

SA ORDISSIMO

33 AVE LEON GAMBETTA

92120 MONTROUGE

BILAN AU 31/12/2018



COGESTEN

EXPERTS COMPTABLES - COMMISSAIRES AUX COMPTES

Sommaire

Exercice du 01/01/2018 au 31/12/2018

<i>----- B I L A N -----</i>	<i>1</i>
<i>Bilan Actif</i>	<i>2</i>
<i>Bilan Passif</i>	<i>3</i>
<i>Compte de Résultat 1/2</i>	<i>4</i>
<i>Compte de Résultat 2/2</i>	<i>5</i>
<i>Détail de l'Actif</i>	<i>6</i>
<i>Détail du Passif</i>	<i>8</i>
<i>Détail du Compte de Résultat</i>	<i>10</i>
<i>----- A N N E X E -----</i>	<i>15</i>
<i>Règles et méthodes comptables 2</i>	<i>16</i>
<i>Immobilisations</i>	<i>24</i>
<i>Amortissements</i>	<i>25</i>
<i>Provisions au bilan</i>	<i>26</i>
<i>Stocks et en-cours</i>	<i>27</i>
<i>Créances et dettes</i>	<i>28</i>
<i>Charges constatées d'avance</i>	<i>29</i>
<i>Produits à recevoir</i>	<i>30</i>
<i>Charges à payer</i>	<i>31</i>
<i>Produits et Charges exceptionnels</i>	<i>32</i>
<i>Engagements financiers donnés et reçus</i>	<i>33</i>
<i>Capital Social et Effectifs</i>	<i>34</i>
<i>Variations des capitaux propres</i>	<i>35</i>
<i>Tableau des filiales et participations I</i>	<i>36</i>
<i>Chiffres clés de l'entreprise</i>	<i>37</i>
<i>Soldes Intermédiaires de Gestion</i>	<i>38</i>
<i>Flux de trésorerie (CAF)</i>	<i>39</i>

Etats financiers au 31/12/2018

Bilan

Bilan Actif

Etat exprimé en euros

		31/12/2018			31/12/2017
		Brut	Amort. et Dépréc.	Net	Net
Capital souscrit non appelé (I)					
ACTIF IMMOBILISE	IMMOBILISATIONS INCORPORELLES				
	Frais d'établissement				
	Frais de développement	3 396 058	2 468 393	927 665	875 763
	Concessions brevets droits similaires	5 279	3 114	2 165	2 165
	Fonds commercial (1)				
	Autres immobilisations incorporelles				18 500
	Avances et acomptes				
	IMMOBILISATIONS CORPORELLES				
	Terrains				
	Constructions				
	Installations techniques, mat. et outillage indus.	11 235	5 544	5 691	987
	Autres immobilisations corporelles	139 264	80 485	58 779	47 889
	Immobilisations en cours				
	Avances et acomptes				
	IMMOBILISATIONS FINANCIERES (2)				
Participations évaluées selon mise en équival.					
Autres participations	55 000	7 500	47 500	47 500	
Créances rattachées à des participations					
Autres titres immobilisés	50		50	50	
Prêts					
Autres immobilisations financières	69 088		69 088	28 752	
	TOTAL (II)	3 675 974	2 565 036	1 110 938	1 021 606
ACTIF CIRCULANT	STOCKS ET EN-COURS				
	Matières premières, approvisionnements				
	En-cours de production de biens				
	En-cours de production de services				
	Produits intermédiaires et finis				
	Marchandises	1 181 136		1 181 136	436 125
	Avances et Acomptes versés sur commandes				
	CREANCES (3)				
	Créances clients et comptes rattachés	737 170	70 690	666 480	325 489
	Autres créances	1 602 295	227 292	1 375 003	794 092
Capital souscrit appelé, non versé					
VALEURS MOBILIERES DE PLACEMENT	30 045	22 569	7 476		
DISPONIBILITES	5 439 913		5 439 913	938 494	
COMPTES DE REGULARISATION	Charges constatées d'avance	57 681		57 681	38 879
	TOTAL (III)	9 048 240	320 551	8 727 688	2 533 078
Frais d'émission d'emprunt à étaler (IV)					
Primes de remboursement des obligations (V)					
Ecart de conversion actif (VI)					
TOTAL ACTIF (I à VI)		12 724 214	2 885 587	9 838 627	3 554 684

(1) dont droit au bail

(2) dont immobilisations financières à moins d'un an

(3) dont créances à plus d'un an

28 752

Bilan Passif

Etat exprimé en euros

		31/12/2018	31/12/2017
Capitaux Propres	Capital social ou individuel	627 804	355 550
	Primes d'émission, de fusion, d'apport ...	6 059 441	1 049 259
	Ecarts de réévaluation		
	RESERVES		
	Réserve légale	1 000	1 000
	Réserves statutaires ou contractuelles		
	Réserves réglementées		
	Autres réserves	6 742	6 742
	Report à nouveau	(379 857)	(1 058 350)
	Résultat de l'exercice	(129 348)	678 493
Subventions d'investissement			
Provisions réglementées			
	Total des capitaux propres	6 185 782	1 032 694
Autres fonds propres	Produits des émissions de titres participatifs		
	Avances conditionnées	1 390 000	172 500
	Total des autres fonds propres	1 390 000	172 500
Provisions	Provisions pour risques	9 264	10 720
	Provisions pour charges		
	Total des provisions	9 264	10 720
DETTES (1)	DETTES FINANCIERES		
	Emprunts obligataires convertibles		
	Autres emprunts obligataires		
	Emprunts dettes auprès des établissements de crédit (2)	353 513	472 665
	Emprunts et dettes financières divers	41 302	167 308
	Avances et acomptes reçus sur commandes en cours		549
	DETTES D'EXPLOITATION		
	Dettes fournisseurs et comptes rattachés	1 075 730	1 160 180
	Dettes fiscales et sociales	437 698	463 244
	DETTES DIVERSES		
Dettes sur immobilisations et comptes rattachés			
Autres dettes	345 337	74 825	
Produits constatés d'avance (1)			
	Total des dettes	2 253 580	2 338 771
	Ecarts de conversion passif		
	TOTAL PASSIF	9 838 627	3 554 684
	Résultat de l'exercice exprimé en centimes	(129 347,57)	678 492,63
(1)	Dettes et produits constatés d'avance à moins d'un an	2 021 929	1 985 859
(2)	Dont concours bancaires courants, et soldes créditeurs de banques et CCP	1 082	1 206

Compte de Résultat 1/2

Etat exprimé en euros

31/12/2018

31/12/2017

		France	Exportation	12 mois	12 mois
PRODUITS D'EXPLOITATION	Ventes de marchandises	3 756 990	108 295	3 865 286	5 278 748
	Production vendue (Biens)				
	Production vendue (Services et Travaux)	78 749	403 704	482 453	546 086
	Montant net du chiffre d'affaires	3 835 740	511 999	4 347 738	5 824 834
	Production stockée				
	Production immobilisée			358 520	391 953
	Subventions d'exploitation			386	3 975
	Reprises sur provisions et amortissements, transfert de charges			23 400	811
	Autres produits			581	32 556
	Total des produits d'exploitation (1)			4 730 625	6 254 129
CHARGES D'EXPLOITATION	Achats de marchandises			2 687 716	3 214 130
	Variation de stock			(745 011)	(305 671)
	Achats de matières et autres approvisionnements			2 276	5 172
	Variation de stock				
	Autres achats et charges externes			1 416 175	1 401 050
	Impôts, taxes et versements assimilés			23 037	35 296
	Salaires et traitements			713 539	636 526
	Charges sociales du personnel			298 319	257 332
	Cotisations personnelles de l'exploitant				
	Dotations aux amortissements :				
	- sur immobilisations			320 768	290 454
	- charges d'exploitation à répartir				
Dotations aux dépréciations :					
- sur immobilisations			4 523	18 093	
- sur actif circulant					
Dotations aux provisions					
Autres charges			45 475	49 306	
	Total des charges d'exploitation (2)			4 766 817	5 601 687
	RESULTAT D'EXPLOITATION			(36 192)	652 442

Compte de Résultat 2/2

Etat exprimé en euros

		31/12/2018	31/12/2017
RESULTAT D'EXPLOITATION		(36 192)	652 442
Opéra. comm.	Bénéfice attribué ou perte transférée Perte supportée ou bénéfice transféré		
PRODUITS FINANCIERS	De participations (3) D'autres valeurs mobilières et créances d'actif immobilisé (3) Autres intérêts et produits assimilés (3) Reprises sur provisions et dépréciations et transferts de charges Différences positives de change Produits nets sur cessions de valeurs mobilières de placement	1 14 634	1 4 779
Total des produits financiers		14 635	4 780
CHARGES FINANCIERES	Dotations aux amortissements, aux dépréciations et aux provisions Intérêts et charges assimilées (4) Différences négatives de change Charges nettes sur cessions de valeurs mobilières de placement	22 569 47 606	25 759 17 096
Total des charges financières		70 175	42 855
RESULTAT FINANCIER		(55 540)	(38 076)
RESULTAT COURANT AVANT IMPOTS		(91 733)	614 366
PRODUITS EXCEPTIONNELS	Sur opérations de gestion Sur opérations en capital Reprises sur provisions et dépréciations et transferts de charges	3 000	600 1 000
Total des produits exceptionnels		3 000	1 600
CHARGES EXCEPTIONNELLES	Sur opérations de gestion Sur opérations en capital Dotations aux amortissements, aux dépréciations et aux provisions	720 108 813	487
Total des charges exceptionnelles		109 533	487
RESULTAT EXCEPTIONNEL		(106 533)	1 113
PARTICIPATION DES SALARIES IMPOTS SUR LES BENEFICES		(68 918)	(63 014)
TOTAL DES PRODUITS		4 748 260	6 260 508
TOTAL DES CHARGES		4 877 607	5 582 016
RESULTAT DE L'EXERCICE		(129 348)	678 493

- (1) dont produits afférents à des exercices antérieurs
(2) dont charges afférentes à des exercices antérieurs
(3) dont produits concernant les entreprises liées
(4) dont intérêts concernant les entreprises liées

Détail de l'Actif

Etat exprimé en euros

	01/01/2018 31/12/2018	12 mois	01/01/2017 31/12/2017	12 mois	Variations	%
Capital souscrit non appelé						
TOTAL II - Actif Immobilisé NET	1 110 938	11,29	1 021 606	28,74	89 332	8,74
Frais de développement	927 665	9,43	875 763	24,64	51 902	5,93
203000 FRAIS DE DEVELOPPEMENT	3 396 058	34,52	3 037 538	85,45	358 520	11,80
280300 AMORT.FRAIS DEVELOPPEMENT	(2 468 393)	-25,09	(2 161 775)	-60,81	(306 618)	-14,18
Concessions brevets et droits similaires	2 165	0,02	2 165	0,06		
205000 BREVETS,LICENCES,MARQUES	2 165	0,02	2 165	0,06		
205100 LOGICIELS	3 114	0,03	3 114	0,09		
280510 AMORT.CONCESSIONS BREV	(3 114)	-0,03	(3 114)	-0,09		
Autres immobilisations incorporelles			18 500	0,52	(18 500)	-100,00
232000 IMMOB.INCORPORELLES EN COURS			18 500	0,52	(18 500)	-100,00
Installations techniques, matériel et outillage	5 691	0,06	987	0,03	4 704	476,74
215000 MATERIEL ET OUTILLAGE INDUSTR.	11 235	0,11	5 770	0,16	5 465	94,72
281500 AMORT.MAT.OUTILL.INDUSTRIELS	(5 544)	-0,06	(4 783)	-0,13	(761)	-15,90
Autres immobilisations corporelles	58 779	0,60	47 889	1,35	10 890	22,74
218100 INSTALLATION GENERALE AMENAG.	80 004	0,81	78 524	2,21	1 480	1,88
218200 MATERIEL DE TRANSPORT	31 421	0,32	13 738	0,39	17 683	128,71
218300 MATERIEL BUREAU & INFORMATIQUE	21 519	0,22	18 476	0,52	3 043	16,47
218400 MOBILIER	6 320	0,06	4 247	0,12	2 073	48,81
281810 AMORT.AUTRES INST.GENERALES	(46 940)	-0,48	(39 573)	-1,11	(7 367)	-18,62
281820 AMORT.MATERIEL DE TRANSPORT	(9 951)	-0,10	(5 128)	-0,14	(4 823)	-94,06
281830 AMORT.MAT.BUR.ET INFORMATIQUE	(19 035)	-0,19	(18 148)	-0,51	(886)	-4,88
281840 AMORTISSEMENT DU MOBILIER	(4 559)	-0,05	(4 247)	-0,12	(312)	-7,35
Autres participations	47 500	0,48	47 500	1,34		
261101 PARTICIP.SUBST.DISTRIBUTION	7 500	0,08	7 500	0,21		
261102 PARTICIP.SUBST.SERVICES	7 500	0,08	7 500	0,21		
261103 PARTICIP.SENIORALIS 50 %	40 000	0,41	40 000	1,13		
296100 PROV.DEP.TITRES PARTICIPATION	(7 500)	-0,08	(7 500)	-0,21		
Autres titres immobilisés	50		50			
271100 ACTIONS	50		50			
Autres immobilisations financières	69 088	0,70	28 752	0,81	40 336	140,29
275070 DEPOT GARANTIE BAIL MONTRouGE	24 588	0,25	24 588	0,69		
275071 CAUTION GARANTIE TVA-ETRANGER			4 164	0,12	(4 164)	-100,00
275072 DEPOTS DE GARANTIE BPI FINANCT	44 500	0,45			44 500	
TOTAL III - Actif Circulant NET	8 727 688	88,71	2 533 078	71,26	6 194 610	244,55
Marchandises	1 181 136	12,01	436 125	12,27	745 011	170,83
370000 STOCKS DE MARCHANDISES	1 181 136	12,01	436 125	12,27	745 011	170,83
Créances clients et comptes rattachés	666 480	6,77	325 489	9,16	340 991	104,76
041D COLLECTIF CLIENTS DEBITEURS	688 865	7,00	268 681	7,56	420 184	156,39
411002 CLIENTS AVANCE ET ACOMPTEs	398				398	
416000 CLIENTS DOUTEUX OU LITIGIEUX			97 157	2,73	(97 157)	-100,00
418100 CLIENTS FACTURES A ET ABLIR	47 907	0,49	45 668	1,28	2 239	4,90
491000 PROV.DEPREC.COMPTES CLIENTS	(70 690)	-0,72	(86 017)	-2,42	15 327	17,82
Autres créances	1 375 003	13,98	794 092	22,34	580 911	73,15
040D COLLECTIF FOURNISSEURS DEBITEURS	235 615	2,39	216 967	6,10	18 648	8,60
409800 AVOIRS A RECEVOIR	1 800	0,02			1 800	

Détail de l'Actif

Etat exprimé en euros		01/01/2018 31/12/2018	12 mois	01/01/2017 31/12/2017	12 mois	Variations	%
425100	AVANCES SALAIRE MOARES JOSE	1 113	0,01			1 113	
428700	PERSONNEL PRODUITS A RECEVOIR			2 142	0,06	(2 142)	-100,00
444000	ETAT,IMPOT SUR LES BENEFICES	80 019	0,81	79 056	2,22	963	1,22
445602	TVA SUR IMMOBILISATIONS						13,33
445606	TVA SUR AUTRES BIENS.SERVICES	92 655	0,94	29 169	0,82	63 486	217,65
445701	TVA COLLECTEE			21 457	0,60	(21 457)	-100,00
445806	TVA SUR FACTURES A RECEVOIR	5 920	0,06	8 672	0,24	(2 752)	-31,73
445807	TVA SUR FACTURES A ETABLIR	9 264	0,09			9 264	
445860	FACTURES NON PARVENUES	2 831	0,03	2 400	0,07	431	17,98
448700	ETAT,PRODUITS A RECEVOIR	3 489	0,04	3 489	0,10		
451001	COMPTE COURANT SENIORALIS	29 304	0,30			29 304	
467006	NATIXIS SUBST INDISPO PARIS	190		2 044	0,06	(1 854)	-90,69
467010	NATIXIS FACTOR FRANCE	770 505	7,83	246 550	6,94	523 955	212,51
467011	NATIXIS FDS.GARANT-FRANCE	238 401	2,42	191 946	5,40	46 455	24,20
467013	NATIXIS FDS-GARANT-EXPORT	7 000	0,07	7 000	0,20		
467014	NATIXIS RESERVE N4	66 729	0,68	77 159	2,17	(10 430)	-13,52
467015	SUBSTANTIEL DISTRIBUTION	10 480	0,11	10 480	0,29		
467016	SUBSTANTIEL SERVICES	46 758	0,48	11 436	0,32	35 323	308,88
467023	NDF VACCARO PATRICK	91		715	0,02	(624)	-87,30
467035	NDF GROBNER/MORAES J	129		1 889	0,05	(1 761)	-93,19
496000	PROV.DEPREC.DEBITEURS DIVERS	(227 292)	-2,31	(118 479)	-3,33	(108 813)	-91,84
Valeurs mobilières de placement		7 476	0,08			7 476	
503101	ACTIONS ORDISSIMO	30 045	0,31			30 045	
590300	PROVIS.DEP. ACTION ORDISSIMO	(1 047)	-0,01			(1 047)	
590800	PROVISION DEP. CPTE CIEL	(21 522)	-0,22			(21 522)	
Disponibilités		5 439 913	55,29	938 494	26,40	4 501 420	479,64
511200	ENCAISSEMENTS CLIENTS CIEL	25 827	0,26	37 859	1,07	(12 032)	-31,78
511201	ENCAISST REMISE FACTOR SELLSY	658 302	6,69			658 302	
511203	ENCAISST REMISE CHQ SELLSY	50				50	
511208	ENCAISST REM AMAZON SELLSY	159				159	
512000	STE GLE 20082412 EBICS	724	0,01			724	
512300	BPRP 21216195818	4 395 345	44,67	577 369	16,24	3 817 977	661,27
512301	BPRP 21210735942			92		(92)	-100,00
512305	BANQUE POPULAIRE CPTE USD	276 832	2,81	277 173	7,80	(341)	-0,12
512500	S.GLE SUISSE 78032047	18 290	0,19	18 033	0,51	256	1,42
512600	COMPTE PAYPAL	24 183	0,25	21 888	0,62	2 295	10,49
512700	RETENUE GARANTIE OSEO	5 000	0,05	5 000	0,14		
512800	BANQUE BOURSE DIRECTE	19 955	0,20			19 955	
530000	CAISSE	15 246	0,15	1 079	0,03	14 167	N/S
Charges constatées d'avance		57 681	0,59	38 879	1,09	18 802	48,36
486100	CHARGES D'EXPL.CONST.D'AVANCE	57 681	0,59	38 879	1,09	18 802	48,36
TOTAL DUBILAN ACTIF		9 838 627	100,00	3 554 684	100,00	6 283 942	176,78

Détail du Passif

Etat exprimé en euros

	01/01/2018 31/12/2018	12 mois	01/01/2017 31/12/2017	12 mois	Variations	%
TOTAL I - Capitaux propres	6 185 782	62,87	1 032 694	29,05	5 153 089	498,99
Capital Social ou individuel	627 804	6,38	355 550	10,00	272 254	76,57
101300 CAPITAL SOUSCRIT APPELE VERSE	627 804	6,38	355 550	10,00	272 254	76,57
Primes d'émission, de fusion, d'apport, ...	6 059 441	61,59	1 049 259	29,52	5 010 183	477,50
104100 PRIMES D'EMISSION	6 059 441	61,59	1 049 259	29,52	5 010 183	477,50
Réserve légale	1 000	0,01	1 000	0,03		
106100 RESERVE LEGALE	1 000	0,01	1 000	0,03		
Autres réserves	6 742	0,07	6 742	0,19		
106800 AUTRES RESERVES	6 742	0,07	6 742	0,19		
Report à nouveau	(379 857)	-3,86	(1 058 350)	-29,77	678 493	64,11
119000 REPORT A NOUVEAU SOLDE DEBIT.	(379 857)	-3,86	(1 058 350)	-29,77	678 493	64,11
Résultat de l'exercice	(129 348)	-1,31	678 493	19,09	(807 840)	-119,06
TOTAL II - Autres fonds propres	1 390 000	14,13	172 500	4,85	1 217 500	705,80
Avances conditionnées	1 390 000	14,13	172 500	4,85	1 217 500	705,80
167410 PRET OSEO CCTR A1306002Z	75 000	0,76	137 500	3,87	(62 500)	-45,45
167600 PRET OSEO DEV.INTERNATIONAL	15 000	0,15	35 000	0,98	(20 000)	-57,14
167610 PRET OSEO INNOVATION TX ZERO	550 000	5,59			550 000	
167620 PRET OSEO 750 KE	750 000	7,62			750 000	
TOTAL III - Total des Provisions	9 264	0,09	10 720	0,30	(1 456)	-13,58
Provisions pour risques	9 264	0,09	10 720	0,30	(1 456)	-13,58
151200 PROVISIONS GARANTIES CLIENTS	9 264	0,09	10 720	0,30	(1 456)	-13,58
TOTAL IV - Total des dettes	2 253 580	22,91	2 338 771	65,79	(85 191)	-3,64
Emprunts et dettes auprès des établissements de crédit	353 513	3,59	472 665	13,30	(119 151)	-25,21
168840 INTERETS C.N.E. 08701939	69		92		(24)	-25,77
164052 EMPRUNT BP POP 388150 €TITRES	242 560	2,47	319 007	8,97	(76 447)	-23,96
164500 CREDIT INNOVATION BPRP	105 080	1,07	144 747	4,07	(39 667)	-27,40
164501 EMPRUNT CITROEN CACTUS BPRIVES	4 724	0,05	7 613	0,21	(2 889)	-37,95
511202 REMISE CB SELLSY	95				95	
511204 REMISE VIREMENT SELLSY	466				466	
512000 STE GLE 20082412 EBICS			1 206	0,03	(1 206)	-100,00
512301 BPRP 21210735942	521	0,01			521	
Emprunts et dettes financières divers	41 302	0,42	167 308	4,71	(126 006)	-75,31
165000 DEPOT & CAUTIONNEMENT RECUS	12 230	0,12	12 230	0,34	(2 946)	-100,00
451001 COMPTE COURANT SENIORALIS			2 946	0,08	(47 782)	-98,93
455001 C/C VIELLE ALEXANDRE	518	0,01	48 300	1,36	(73 482)	-84,51
455002 C/C BERLY DE BUIGNE CHRISTOPHE	13 474	0,14	86 956	2,45	451	6,22
455003 C/C DELMOTTE BRICE	7 712	0,08	7 261	0,20		
455004 C/C COURANT VIELLE JULIEN	470		470	0,01		
455860 INTERETS COURUS SUR CPT COURT	6 899	0,07	9 147	0,26	(2 248)	-24,58
Avances et acomptes reçus sur commandes en cours			549	0,02	(549)	-100,00
419100 CLIENTS ACOMPTES S/COMMANDES			549	0,02	(549)	-100,00
Dettes fournisseurs et comptes rattachés	1 075 730	10,93	1 160 180	32,64	(84 450)	-7,28
040C COLLECTIF FOURNISSEURS CREDITEUR	1 004 210	10,21	1 098 056	30,89	(93 846)	-8,55

Détail du Passif

Etat exprimé en euros		01/01/2018 31/12/2018	12 mois	01/01/2017 31/12/2017	12 mois	Variations	%
408100	FOURNISSEURS FACT/N.PARVENUES	71 520	0,73	62 125	1,75	9 395	15,12
Dettes fiscales et sociales		437 698	4,45	463 244	13,03	(25 546)	-5,51
421000	REMUNERATIONS DUES ESPAGNE	2 810	0,03			2 810	
421012	REMUNERATIONS DUES DECEMBRE	58 999	0,60	59 962	1,69	(963)	-1,61
427000	OPPOSITIONS SUR SALAIRES			9 333	0,26	(9 333)	-100,00
428210	PERSONNEL CONGES A PAYER	48 208	0,49	53 162	1,50	(4 954)	-9,32
431000	URSSAF	34 009	0,35	35 134	0,99	(1 125)	-3,20
431111	SECU SOCIALE ESPAGNE	1 128	0,01			1 128	
437200	CAISSE RETRAITE ABELIO	10 308	0,10	14 129	0,40	(3 821)	-27,04
437202	CAISSE PREVOYANCE MEDERIC	3 876	0,04	2 070	0,06	1 806	87,23
438200	CHARGES SOC SUR CONGES A PAYER	20 247	0,21	21 796	0,61	(1 549)	-7,11
445501	TVA A DECAISSER	240 051	2,44	233 497	6,57	6 554	2,81
445701	TVA COLLECTEE	2 014	0,02			2 014	
445807	TVA SUR FACTURES A ETABLIR			1 075	0,03	(1 075)	-100,00
448600	ETAT, CHARGES A PAYER	16 049	0,16	33 086	0,93	(17 038)	-51,49
Autres dettes		345 337	3,51	74 825	2,10	270 512	361,53
041C	COLLECTIF CLIENTS CREDITEURS	201 480	2,05	65 658	1,85	135 822	206,86
419800	CLIENTS ,RAB,REM,AV.A ACCORDER	127 633	1,30			127 633	
467012	NATIXIS FACTOR EXPORT	3 659	0,04	3 659	0,10		
467040	NOTE DE FRAIS JEGOU GREGORY	404				404	
467041	NDF AURELIE ARCHAS	326				326	
467300	FRAIS AMERICAN EXPRESS	11 836	0,12	5 508	0,15	6 328	114,88
TOTAL DU BILAN PASSIF		9 838 627	100,00	3 554 684	100,00	6 283 942	176,78

Détail du Compte de Résultat

Etat exprimé en euros

	01/01/2018 31/12/2018	12 mois	01/01/2017 31/12/2017	12 mois	Variations	%
Total des produits d'exploitation	4 730 625	<i>108,81</i>	6 254 129	<i>107,37</i>	(1 523 504)	<i>-24,36</i>
Ventes de marchandises	3 865 286	<i>88,90</i>	5 278 748	<i>90,62</i>	(1 413 462)	<i>-26,78</i>
Ventes de marchandises FRANCE	3 756 990	<i>86,41</i>	5 272 877	<i>90,52</i>	(1 515 886)	<i>-28,75</i>
707000 VENTES FRANCE	3 741 575	<i>86,06</i>	5 395 838	<i>92,64</i>	(1 654 263)	<i>-30,66</i>
707001 VENTES MARCHANDISES (FR TV	11 870	<i>0,27</i>	(481)	<i>-0,01</i>	12 351	<i>N/S</i>
707150 VENTES LIVRES 5.5 %	39 055	<i>0,90</i>	85 956	<i>1,48</i>	(46 902)	<i>-54,56</i>
709700 REMISES QUANTITATIVES TF1 TELE	(35 509)	<i>-0,82</i>	(208 437)	<i>-3,58</i>	172 927	<i>82,96</i>
Ventes de marchandises EXPORT	108 295	<i>2,49</i>	5 871	<i>0,10</i>	102 424	<i>N/S</i>
707500 VENTES CEE	86 458	<i>1,99</i>	827	<i>0,01</i>	85 631	<i>N/S</i>
707511 VENTES SUISSE TVA EXO	1 787	<i>0,04</i>	5 044	<i>0,09</i>	(3 256)	<i>-64,56</i>
707540 VENTES UK	20 050	<i>0,46</i>			20 050	
Production vendue Biens						
Production vendue Services + Travaux	482 453	<i>11,10</i>	546 086	<i>9,38</i>	(63 633)	<i>-11,65</i>
Production vendue Services FRANCE	78 749	<i>1,81</i>	129 333	<i>2,22</i>	(50 584)	<i>-39,11</i>
706000 P.S DIVERSES ET REMISES CCIALE	(33 024)	<i>-0,76</i>	(8 243)	<i>-0,14</i>	(24 781)	<i>-300,65</i>
706300 P.S CRITEO	14 000	<i>0,32</i>	14 693	<i>0,25</i>	(693)	<i>-4,72</i>
708000 PREST ATIONS DIVERSES	(1 095)	<i>-0,03</i>	11 717	<i>0,20</i>	(12 812)	<i>-109,34</i>
708020 LOCATION L.GAMBETTA SOUMISES	66 285	<i>1,52</i>	67 470	<i>1,16</i>	(1 185)	<i>-1,76</i>
708021 LOCATION L.GAMBETTA NON SOUMIS	7 800	<i>0,18</i>	7 800	<i>0,13</i>		
708100 PORTS FACTURES FRANCE	2 108	<i>0,05</i>	11 148	<i>0,19</i>	(9 040)	<i>-81,09</i>
708200 PREST .DIVERSES & INFOPASS	15 311	<i>0,35</i>	24 748	<i>0,42</i>	(9 437)	<i>-38,13</i>
708500 PORTS FACTURES CEE	7 364	<i>0,17</i>			7 364	
Production vendue Services EXPORT	403 704	<i>9,29</i>	416 753	<i>7,15</i>	(13 049)	<i>-3,13</i>
706500 P.S GOOGLE ADSENSE	398 895	<i>9,17</i>	411 691	<i>7,07</i>	(12 797)	<i>-3,11</i>
706501 P.S TABOOLA UK	4 451	<i>0,10</i>	3 512	<i>0,06</i>	939	<i>26,74</i>
706502 PREST AT .SERVICES CE			1 521	<i>0,03</i>	(1 521)	<i>-100,00</i>
708510 PORTS FACTURES EXO CEE	358	<i>0,01</i>	29		328	<i>N/S</i>
Montant net du chiffre d'affaires	4 347 738	<i>100,00</i>	5 824 834	<i>100,00</i>	(1 477 095)	<i>-25,36</i>
Production immobilisée	358 520	<i>8,25</i>	391 953	<i>6,73</i>	(33 433)	<i>-8,53</i>
721000 PRODUCT .IMMOBILISATIONS INCORP	358 520	<i>8,25</i>	391 953	<i>6,73</i>	(33 433)	<i>-8,53</i>
Subventions d'exploitation	386	<i>0,01</i>	3 975	<i>0,07</i>	(3 590)	<i>-90,30</i>
740000 SUBVENTION D'EXPLOITATION	386	<i>0,01</i>	3 975	<i>0,07</i>	(3 590)	<i>-90,30</i>
Reprises sur amort. & prov., transferts de charges	23 400	<i>0,54</i>	811	<i>0,01</i>	22 589	<i>N/S</i>
781520 REPRISE PROV.POUR GARANTIES	1 456	<i>0,03</i>	811	<i>0,01</i>	645	<i>79,47</i>
781740 REPRISE PROVISION CLIENTS	19 849	<i>0,46</i>			19 849	
791000 TRANS.CHARGES EXCLUS DE LA VA	2 095	<i>0,05</i>			2 095	
Autres produits d'exploitation	581	<i>0,01</i>	32 556	<i>0,56</i>	(31 975)	<i>-98,22</i>
758000 PRODUITS DIVERS GEST .COURANTE	581	<i>0,01</i>	32 556	<i>0,56</i>	(31 975)	<i>-98,22</i>
Total des charges d'exploitation	4 766 817	<i>109,64</i>	5 601 687	<i>96,17</i>	(834 870)	<i>-14,90</i>
Achats de marchandises	2 687 716	<i>61,82</i>	3 214 130	<i>55,18</i>	(526 414)	<i>-16,38</i>
607100 ACHATS MARCHANDISES	114 126	<i>2,62</i>	297 423	<i>5,11</i>	(183 297)	<i>-61,63</i>
607500 ACHATS MARCH.IMPORT	2 548 907	<i>58,63</i>	2 473 917	<i>42,47</i>	74 990	<i>3,03</i>

Détail du Compte de Résultat

Etat exprimé en euros		01/01/2018 31/12/2018	12 mois	01/01/2017 31/12/2017	12 mois	Variations	%
607510	ACHATS MARCH.CEE	24 059	0,55	417 584	7,17	(393 525)	-94,24
607520	FRAIS ACCESSOIRES IMPORTATION	624	0,01	25 206	0,43	(24 582)	-97,52
Variation de stocks de marchandises		(745 011)	-17,14	(305 671)	-5,25	(439 340)	-143,73
603700	VARIATION STOCKS MARCHANDISES	(745 011)	-17,14	(305 671)	-5,25	(439 340)	-143,73
Achats de matières premières et autres appro.		2 276	0,05	5 172	0,09	(2 896)	-55,99
602600	EMBALLAGES	2 276	0,05	5 172	0,09	(2 896)	-55,99
Autres achats et charges externes		1 416 175	32,57	1 401 050	24,05	15 126	1,08
604000	PRESTATAIRES FRANCE	172 931	3,98	124 879	2,14	48 053	38,48
604100	PRESTATAIRES R ET D	64 587	1,49	124 130	2,13	(59 543)	-47,97
604200	PRESTATAIRES COMMUNAUTES	27 500	0,63	27 500	0,47		
604300	PRESTATAIRES EDITIONS	17 578	0,40	24 026	0,41	(6 449)	-26,84
604500	PRESTATAIRES HORS CEE	57 785	1,33	95 850	1,65	(38 065)	-39,71
604510	PRESTATAIRES CEE	25 416	0,58	11 154	0,19	14 263	127,87
606110	ELECTRICITE	13 690	0,31	12 802	0,22	889	6,94
606120	EAU	954	0,02	1 233	0,02	(279)	-22,64
606160	CARBURANTS			403	0,01	(403)	-100,00
606300	PETIT OUTILLAGE	1 778	0,04	4 220	0,07	(2 441)	-57,85
606400	FOURNIT.ET PETIT MAT.BUREAU	3 363	0,08	8 251	0,14	(4 888)	-59,24
611000	NETTOYAGE LOCAUX	10 787	0,25	10 734	0,18	53	0,50
613200	LOCATIONS IMMOBILIERES	110 757	2,55	105 996	1,82	4 760	4,49
613201	LOCATIONS PARKING MONTROUGE	2 480	0,06	335	0,01	2 145	641,18
613300	LOC ALLEMAGNE	2 190	0,05	2 400	0,04	(210)	-8,75
613500	LOCATIONS MOBILIERES	693	0,02	758	0,01	(65)	-8,58
613514	LOC.BNP MAT MISE SOUS PLI	1 500	0,03	6 000	0,10	(4 500)	-75,00
613520	LOC.MAT.TRANSP.-6MOIS	225	0,01	221		4	1,68
615510	ENTR.REP.MATERIEL OUTILLAGE			200		(200)	-100,00
615520	ENTR.REP.MATERIEL DE TRANSPORT	1 455	0,03	258		1 197	463,29
615600	MAINTENANCE	(1 573)	-0,04	2 793	0,05	(4 366)	-156,33
615601	LOCATION ALARME VERISURE	715	0,02	666	0,01	50	7,47
616000	MMA ASS.VEHICULES	5 130	0,12	5 105	0,09	25	0,49
616100	MMA ASS.MULTIRISQUES	4 122	0,09	4 933	0,08	(811)	-16,44
616110	ASSURANCE EMPRUNT	1 625	0,04	421	0,01	1 205	286,37
616700	ASSURANCE COFACE/BPI	1 850	0,04	850	0,01	1 000	117,65
616800	ASSURANCE BUREAU			2 871	0,05	(2 871)	-100,00
618100	DOCUMENTATION GENERALE	451	0,01	204		247	121,08
622500	REMUNERATIONS D'AFFACTURAGE	25 149	0,58	32 349	0,56	(7 201)	-22,26
622600	HONORAIRES EXPERT COMPTABLE	36 380	0,84	34 273	0,59	2 107	6,15
622610	HONORAIRES AVOCATS JURIDIQUE	9 856	0,23	2 280	0,04	7 576	332,26
622615	HONORAIRES COMMISSAIRE AU CPT	15 000	0,35	7 750	0,13	7 250	93,55
622630	HONORAIRES DIVERS	28 791	0,66	10 638	0,18	18 153	170,65
622700	FRAIS D'ACTES ET CONTENTIEUX	12		590	0,01	(578)	-97,94
623000	PUBLICITE HORS CAMPAGNE TV	36 400	0,84	45 004	0,77	(8 603)	-19,12
623002	PUBLICITES CE	92 501	2,13	41 500	0,71	51 001	122,89
623010	PARRAINAGE TV (DOT & ASILE)	243 911	5,61	176 036	3,02	67 875	38,56
623020	ACHATS PRESSE-FRANCE	8 165	0,19	46 154	0,79	(37 989)	-82,31
623030	EDITION/FABRICATION	10 938	0,25	52 117	0,89	(41 179)	-79,01
623110	ABONNEMENT DIVERS			846	0,01	(846)	-100,00
623300	FOIRES ET EXPOSITIONS	21 954	0,50	26 112	0,45	(4 158)	-15,92
623400	CADEAUX A LA CLIENTELE	200				200	
624100	TRANSPORTS SUR ACHATS	150 707	3,47	167 018	2,87	(16 311)	-9,77
624200	TRANSPORTS SUR VENTES	56 580	1,30	70 209	1,21	(13 629)	-19,41
624800	TRANSPORTS DIVERS			111		(111)	-100,00
625100	VOYAGES ET DEPLACEMENTS	3 062	0,07	1 715	0,03	1 348	78,61
625130	DEPL. BERLY CHRISTOPHE	8 625	0,20	596	0,01	8 028	N/S
625150	DEPL. VIELLE ALEXANDRE	12 521	0,29	6 971	0,12	5 550	79,62
625175	DEPL. TOURANCHEAU	1 027	0,02			1 027	
625176	DEPL. JEGOU GREGORY	7 926	0,18			7 926	
625178	DEPL. ARCHAS AURELIE	6 320	0,15			6 320	

Détail du Compte de Résultat

Etat exprimé en euros		01/01/2018 31/12/2018	12 mois	01/01/2017 31/12/2017	12 mois	Variations	%
625190	DEPL. DELMOTTE BRICE	203		756	0,01	(553)	-73,19
625197	DEPL. VACCARO PATRICK	4 934	0,11	15 458	0,27	(10 524)	-68,08
625199	DEPL. MARTINS JOSE	10 355	0,24	7 089	0,12	3 266	46,07
625700	FRAIS DE RECEPTIONS	6 902	0,16	3 457	0,06	3 445	99,64
626000	AFFRANCHISSEMENT LA POSTE	19 056	0,44	23 709	0,41	(4 653)	-19,63
626011	ROUTAGE ENVOI	784	0,02			784	
626020	FRAIS INTERNET SUISSE			359	0,01	(359)	-100,00
626040	FRAIS HOTLINE	3 462	0,08			3 462	
626101	TELEPHONE/MOBILE	18 299	0,42	17 175	0,29	1 124	6,54
626102	INTERNET	1 264	0,03	621	0,01	643	103,61
626501	PREST.PHONE CEE			4 176	0,07	(4 176)	-100,00
627110	FRAIS AMAZON	58		26		33	126,32
627300	COMMISSIONS CAUTIONS & DOSSIER	19 500	0,45			19 500	
627500	FRAIS DE DOSSIERS OSEO			3 000	0,05	(3 000)	-100,00
627800	AUTRES FRAIS BANCAIRES	20 026	0,46	20 584	0,35	(558)	-2,71
627810	COM/REM CB	5 279	0,12	1 465	0,03	3 814	260,40
627820	CIONS PAYPAL	1 233	0,03	1 713	0,03	(481)	-28,05
628100	CONCOURS DIVERS (COTISATION..)	807	0,02	4		803	N/S
Impôts, taxes & versements assimilés		23 037	0,53	35 296	0,61	(12 260)	-34,73
633300	PARTIC. D'EMPLOYEUR FORMATION	(303)	-0,01	6 465	0,11	(6 768)	-104,68
633500	VERSEMENT EXONERANT TAXE APPR.	4 748	0,11	4 207	0,07	541	12,86
635110	CET (CFE-CVAE)	15 931	0,37	23 399	0,40	(7 468)	-31,92
635140	* TAXE S/VEHICULES TOURISME	1 093	0,03	1 225	0,02	(132)	-10,78
635400	DROITS ENREGISTREMENT, TIMBRES	827	0,02			827	
635810	TAXES DIVERSES	740	0,02			740	
Salaires et traitements		713 539	16,41	636 526	10,93	77 014	12,10
641100	SALAIRE, COMMISSION, APPOINTEM.	698 262	16,06	618 634	10,62	79 628	12,87
641111	SALAIRES ESPAGNE	3 000	0,07			3 000	
641200	CONGES PAYES	(4 954)	-0,11	13 325	0,23	(18 279)	-137,18
641420	PRIMES DE TRANSPORT	4 687	0,11	4 567	0,08	120	2,63
641440	INDEMN. RUPTURE DEPART RETRAITE	12 545	0,29			12 545	
Charges sociales du personnel		298 319	6,86	257 332	4,42	40 988	15,93
645100	COTISATIONS A L'URSSAF	199 247	4,58	169 195	2,90	30 053	17,76
645111	CHARGES SOC. ESPAGNE	938	0,02			938	
645300	COTISATIONS RETR. ABELIO	68 970	1,59	22 114	0,38	46 856	211,88
645301	COTISATIONS RETR. ALTEA			30 483	0,52	(30 483)	-100,00
645302	PREVOYANCE			6 581	0,11	(6 581)	-100,00
645400	COTISATIONS AUX ASSEDIC	25 924	0,60	22 215	0,38	3 709	16,69
645800	COTISATIONS AUTRES ORGANISMES	(1 549)	-0,04	5 463	0,09	(7 012)	-128,35
647500	MEDECINE DU TRAVAIL, PHARMACIE			550	0,01	(550)	-100,00
647700	TICKETS RESTAURANTS	12 848	0,30	13 620	0,23	(773)	-5,67
648000	DIVERS	55		31		24	76,74
648010	STAGIAIRES	2 989	0,07	3 121	0,05	(132)	-4,24
649010	*PRODUIT D'IMPOT CICE	(11 101)	-0,26	(16 042)	-0,28	4 941	30,80
Dotation aux amortissements sur immobilisations		320 768	7,38	290 454	4,99	30 313	10,44
681111	DOT. AMORT. FRAIS DEVELOPPEMENT	306 618	7,05	278 427	4,78	28 191	10,13
681125	DOT. AMORT. MAT. INST. TECHNI. (L)	761	0,02	1 027	0,02	(266)	-25,90
681126	DOT AMORT INST GENERAL.	7 367	0,17	7 631	0,13	(264)	-3,46
681127	DOT. AMORT. MAT. DE TRANSPORT	4 823	0,11	2 973	0,05	1 850	62,25
681128	DOT. AMORT. MOB. ET MAT BUREAU	1 198	0,03	397	0,01	801	201,76
Dotations aux provisions sur actif circulant		4 523	0,10	18 093	0,31	(13 570)	-75,00
681740	PROV. DEPREC. DES CLIENTS	4 523	0,10	7 614	0,13	(3 091)	-40,60
681760	DOTAT DEPRECIATION DEBIT. DIV.			10 479	0,18	(10 479)	-100,00

Détail du Compte de Résultat

Etat exprimé en euros

	01/01/2018 31/12/2018	12 mois	01/01/2017 31/12/2017	12 mois	Variations	%
Autres charges de gestion courante	45 475	<i>1,05</i>	49 306	<i>0,85</i>	(3 831)	<i>-7,77</i>
651600 DROITS DIFFUSIONS	17 150	<i>0,39</i>	48 995	<i>0,84</i>	(31 845)	<i>-65,00</i>
654100 CREANCES IRRECOUVRABLES	26 481	<i>0,61</i>			26 481	
658000 FRAIS DIVERS DE GESTION	1 844	<i>0,04</i>	311	<i>0,01</i>	1 533	<i>493,30</i>
Résultat d'exploitation	(36 192)	<i>-0,83</i>	652 442	<i>11,20</i>	(688 634)	<i>-105,55</i>
Total des produits financiers	14 635	<i>0,34</i>	4 780	<i>0,08</i>	9 855	<i>206,18</i>
Autres intérêts et produits assimilés	1		1			<i>-6,25</i>
768000 AUTRES PRODUITS FINANCIERS	1		1			<i>-6,25</i>
Différences positives de change	14 634	<i>0,34</i>	4 779	<i>0,08</i>	9 855	<i>206,21</i>
766000 DIFFERENCE DE CHANGE BONI	14 634	<i>0,34</i>	4 779	<i>0,08</i>	9 855	<i>206,21</i>
Total des charges financières	70 175	<i>1,61</i>	42 855	<i>0,74</i>	27 319	<i>63,75</i>
Dotations financières aux amort. et provisions	22 569	<i>0,52</i>			22 569	
686650 DOTATION DEP. TITRES ORDISSIMO	1 047	<i>0,02</i>			1 047	
686660 DOTAT DEPRECIATION CPT E ENCAIS	21 522	<i>0,50</i>			21 522	
Intérêts et charges assimilées	47 606	<i>1,09</i>	25 759	<i>0,44</i>	21 847	<i>84,81</i>
661160 INTERETS DES EMPRUNTS	10 745	<i>0,25</i>	8 220	<i>0,14</i>	2 525	<i>30,72</i>
661500 INTERETS DES COMPTES COURANTS	21 858	<i>0,50</i>	9 147	<i>0,16</i>	12 711	<i>138,97</i>
661600 AGIOS COURANTS	7 376	<i>0,17</i>	6 857	<i>0,12</i>	519	<i>7,58</i>
661800 INTERETS DES AUTRES DETTES	1 251	<i>0,03</i>	1 535	<i>0,03</i>	(284)	<i>-18,50</i>
665000 ESCOMPTES ACCORDES	28				28	
668800 ECART CONVERSION EURO CHARGE	6 347	<i>0,15</i>			6 347	
Différences négatives de change			17 096	<i>0,29</i>	(17 096)	<i>-100,00</i>
666000 PERTES DE CHANGE			17 096	<i>0,29</i>	(17 096)	<i>-100,00</i>
Résultat financier	(55 540)	<i>-1,28</i>	(38 076)	<i>-0,65</i>	(17 465)	<i>-45,87</i>
Résultat courant avant impôts	(91 733)	<i>-2,11</i>	614 366	<i>10,55</i>	(706 099)	<i>-114,93</i>
Total des produits exceptionnels	3 000	<i>0,07</i>	1 600	<i>0,03</i>	1 400	<i>87,50</i>
Produits exceptionnels sur opérations de gestion	3 000	<i>0,07</i>	600	<i>0,01</i>	2 400	<i>400,00</i>
771800 AUTRES PRODUITS EXCEPT. GESTION	3 000	<i>0,07</i>			3 000	
772000 PRODUITS D'EXPLOIT. ANTERIEURS			600	<i>0,01</i>	(600)	<i>-100,00</i>
Produits exceptionnels sur opérations en capital			1 000	<i>0,02</i>	(1 000)	<i>-100,00</i>
778800 PRODUITS EXCEPTIONNELS DIVERS			1 000	<i>0,02</i>	(1 000)	<i>-100,00</i>
Total des charges exceptionnelles	109 533	<i>2,52</i>	487	<i>0,01</i>	109 045	<i>N/S</i>
Charges exceptionnelles sur opération de gestion	720	<i>0,02</i>	487	<i>0,01</i>	232	<i>47,70</i>
671250 *AMENDES NON DEDUCTIBLES	720	<i>0,02</i>	487	<i>0,01</i>	232	<i>47,70</i>
Dotations excep. aux amortissements et aux provisions	108 813	<i>2,50</i>			108 813	
687600 PROV. DEPREC. DEBITEURS DIVERS	108 813	<i>2,50</i>			108 813	

Détail du Compte de Résultat

Etat exprimé en euros

	01/01/2018 31/12/2018	12 mois	01/01/2017 31/12/2017	12 mois	Variations	%
Résultat exceptionnel	(106 533)	-2,45	1 113	0,02	(107 645)	N/S
Impôts sur les bénéfices	(68 918)	-1,59	(63 014)	-1,08	(5 904)	-9,37
695004 CREDIT IMPOT RECHERCHE			(3 616)	-0,06	3 616	100,00
695007 CREDIT IMPOT INNOVATION	(68 918)	-1,59	(59 398)	-1,02	(9 520)	-16,03
Résultat de l'exercice	(129 348)	-2,98	678 493	11,65	(807 840)	-119,06

Etats financiers au 31/12/2018

ANNEXE

Règles et Méthodes Comptables

Etat exprimé en euros

Les présents **comptes annuels arrêtés au 31/12/2018** ont été élaborés et présentés conformément aux règles générales applicables en la matière et dans le respect du principe de prudence.

Ils sont établis selon les mêmes règles et principes généraux que les comptes annuels arrêtés au 31/12/2016 et au 31/12/2017.

Le bilan de l'exercice présente un total de **9 838 627** euros.

Le compte de résultat, présenté sous forme de liste, affiche un total **produits** de **4 748 260** euros et un total **charges** de **4 877 607** euros, dégageant ainsi un **résultat** de **-129 348** euros.

L'exercice débute le **01/01/2018** et finit le **31/12/2018**.

Il a une durée de **12** mois.

Les conventions générales comptables ont été appliquées conformément aux hypothèses de base:

- continuité de l'exploitation.
- permanence des méthodes comptables d'un exercice à l'autre.
- indépendance des exercices.

La méthode de base retenue pour l'évaluation des éléments inscrits en comptabilité est la méthode des coûts historiques.

Les dits comptes ont été arrêtés conformément aux règles comptables françaises suivant les prescriptions du règlement ANC n°2016-07 du 4 novembre 2016, modifiant le règlement 2014-03 du 5 juin 2014 relatif au PCG et homologué par arrêté le 26 décembre 2016 (JO du 28)

Faits marquants de l'exercice 2018

La société ORDISSIMO a été introduite en bourse sur le marché réglementé "Euronext Growth" le 4 juillet 2018.

Elle a émis à cette occasion 1.089.015 actions au prix unitaire de 5,28 euros, pour une valeur globale de 5.749.999,20 euros.

Règles et Méthodes Comptables

Etat exprimé en euros

Immobilisations

Les immobilisations sont évaluées à leur coût d'acquisition (prix d'achat et frais accessoires) minoré des remises, rabais et escomptes obtenus.

Immobilisations incorporelles en cours

Les frais d'introduction en Bourse ont été enregistrés en immobilisations incorporelles en cours pour la somme de **467.563 euros**.

Ces frais ont été imputés en totalité sur la prime d'émission (méthode préférentielle).

Frais de Recherche & Développements

La Société a poursuivi ses efforts de Recherche & Développements qui ont mené à l'immobilisation des dépenses constatées sur la période, pour un montant total **320.086 euros**.

A ces dépenses s'additionnent des Frais de Maquettage et d'Edition pour un montant de **38 .434 euros**.

La société Ordissimo développe et commercialise des produits technologiques à valeur ajoutée et les développements de logiciels constituent à ce titre la part essentielle de son activité.

L'ordinateur **Ordissimo** est constitué d'un hardware sur lequel est installé un système d'exploitation et une suite applicative entièrement repensée pour un usage simplifié.

De nombreux éléments de son Système d'Exploitation (OS : Operating system) ont été modifiés par rapport à une version standard de Linux pour automatiser les fonctionnalités et les adapter au mieux du fonctionnement du hardware.

S'agissant de la suite applicative développée par la société, l'interface utilisateur de chaque application a été repensée pour plus de simplicité et pour offrir toutes les fonctionnalités classiques d'un ordinateur avec une facilité d'utilisation qui rend l'usage possible par un néophyte, contrairement aux ordinateurs traditionnels.

Ces frais de Recherche & Développements sont également consacrés aux Smartphones Ordissimo et à leur surcouche simplifiée.

Conformément à la doctrine Comptable (PCG, art. 331-3), la société immobilise puis amortie sur une période de 5 ans le coût de ces développements car ils répondent à une amélioration du système d'exploitation de l'interface logicielle, tant des nouveaux produits que des produits existants.

Règles et Méthodes Comptables

Etat exprimé en euros

Ces frais sont uniquement constitués des salaires et charges sociales des développeurs internes ainsi que des honoraires de quelques prestataires externes.

Ils s'amortissent sur 5 ans à compter de l'exercice suivant leur activation, tandis que les frais de maquettage s'amortissent sur 3 ans selon le même principe.

	<u>31/12/2018</u>	<u>31/12/2017</u>	Variation
Frais Recherche et developpement	3 282 982 €	2 962 896 €	320 086 €
Frais de maquettage	113 076 €	74 642 €	38 434 €
Total	3 396 058 €	3 037 538 €	358 520 €
Amortissements Cumulés 31/12/2018	-2 468 392 €	-2 161 775 €	
Valeur Nette comptable 31/12/2018	927 666 €	875 763 €	
Amortissements prévisionnels			
	année 2019	308 403 €	
	année 2020	240 662 €	
	année 2021	179 258 €	
	année 2022	135 503 €	
	année 2023	63 840 €	

Amortissements

Les amortissements sont calculés selon le mode linéaire en fonction de la durée normale d'utilisation du bien.

Immobilisations non décomposables : conformément aux mesures de simplifications pour les PME, ces immobilisations sont amorties sur la durée d'usage fiscalement admise.

Le tableau ci après reprend les durées usuelles d'amortissement pratiquées par la société :

Mode Linéaire

Frais de Recherche & développements	5 ans
Frais de Maquettage	3 ans
Matériels et Outillages Neuf	3 à 5 ans
Matériels et Outillages Occasion	1 à 3 ans
Travaux d'aménagements	8 à 10 ans
Mobilier de bureau	4 à 8 ans
Matériel informatique	2 à 4 ans
Matériel de transport neuf	5 ans

Règles et Méthodes Comptables

Etat exprimé en euros

Immobilisations financières :

	<u>31/12/2018</u>	<u>31/12/2017</u>	<u>Variations</u>
Filiale 100 % SUBST,DISTRIBUTION	7 500 €	7 500 €	0 €
Filiale 100 % SUBST,SERVICES	7 500 €	7 500 €	0 €
Filiale 50 % SENIORALIS	40 000 €	40 000 €	0 €
ACTIONS BP RIVES	50 €	50 €	0 €
DEPOT GARANTIE BAIL MONTRouGE	24 588 €	24 588 €	0 €
CAUTION GARANTIE TVA ETRANGER	0 €	4 164 €	-4 164 € <u>Renv,1</u>
DEPOT GARANTIE BPI FINANCEMENT	44 500 €	0 €	44 500 € <u>Renv,2</u>
	<u>124 138 €</u>	<u>83 802 €</u>	
PROVISION 100% SUBST DISTRIBUTION	-7 500 €	-7 500 €	

Renvoi (1) : Remboursement caution garantie tva Suisse

Renvoi (2) : Dépôt garantie versé 37.500 euros suite emprunt BPI 750.000 euros et dépôt garantie export BPI 7.000 euros

Stocks et en cours

Les matières et marchandises ont été évaluées à leur coût d'acquisition (prix d'achat et frais accessoires).

Les produits en cours de production ont été évalués à leur coût de production.

Une provision pour dépréciation des stocks égale à la différence entre la valeur brute et le cours du jour ou la valeur de réalisation déduction faite des frais proportionnels de vente, est effectuée lorsque cette valeur brute est supérieure.

Compte tenu du taux de rotation des stock et de son absence d'obsolescence, **il n'y a pas lieu de comptabiliser de provision pour dépréciation de stock au 31/12/2018.**

Créances et dettes

Les créances et les dettes ont été évaluées pour leur valeur nominale.

Les créances ont, le cas échéant, été dépréciées par voie de provision pour tenir compte des difficultés de recouvrement auxquelles elles étaient susceptibles de donner lieu.

La Société détient depuis l'année 2009 une créance globale de 259.136 euros TTC sur un tiers ayant:

- encaissé des Avances Fournisseurs sur livraisons futures à hauteur de 216.813 euros
- acheté des marchandises à hauteur de 42.323 euros TTC, soit 35.323 euros HT

Règles et Méthodes Comptables

Etat exprimé en euros

Un jugement défavorable ayant été prononcé en février 2019, la société est amenée à constater une provision complémentaire de 108.813 euros.

Compte tenu de ces éléments la totalité de cette créance Bluriver est désormais provisionnée, et sera passée en créances irrécouvrable à la clotûre définitive du dossier par le liquidateur judiciaire.

S'agissant des autres créances, et notamment celles concernant des clients particuliers, une analyse individuelle a été menée en fonction de leur antériorité et des actions de recouvrement en cours ;

Nous avons pour cet exercice 2018 des créances irrécouvrables sur des clients suisses pour un montant de **26.481 euros**.

Le montant de départ de l'exercice 2018, des provisions pour créances douteuses étaient de **86.017 euros**.

Le complément de dotation de l'exercice pour l'année 2018 s'élève à **4.522 euros**, et un reprise sur provision pour un montant de **19.850 euros** amène le risque global couvert sur les créances clients à **70.690 euros** HT, dont 20.369 euros sur la filiale à 100 % d'Ordissimo, la Sarl Substantiel Distribution.

	<u>Total Brut</u>	<u>Provision</u>
Engagements auprès du Factor	1 082 826 €	
Fournisseurs débiteurs	235 615 €	-216 813 €
Avance intragroupe		
-Auprès de Substantiel Services	46 758 €	
-Auprès de Substantiel Distribution	10 479 €	-10 479 €
Avance au personnel (Notes de frais)	219 €	
	<u>1 375 897 €</u>	

Provision pour Risques et Charges

La société propose à ses clients particuliers des garanties complémentaires à la garantie légale du constructeur sur le matériel, ainsi que différents contrats d'assistance téléphonique en cas de panne.

Ces services sont commercialisés sous la marque "Infopass" et donnent lieu à la constitution d'une provision pour charge destinée à couvrir le risque statistique d'intervention en "Service Après-Vente" (SAV) par la société, cette dernière étant calculée sur l'estimation du coût des contrats SAV (Argent, Or, Platine) nouveaux signés sur l'exercice.

Les ventes de ces services étant relativement stables, la variation de la provision est faible et entraîne une reprise de 1.456 euros sur l'exercice 2018 et porte la provision pour Garantie donnée à **9.264 euros**.

Règles et Méthodes Comptables

Etat exprimé en euros

Disponibilités

Les liquidités disponibles en banque ou en caisse ont été évaluées pour leur valeur nominale.

La société a recours à un organisme d'affacturage pour financer son activité aux conditions financières suivantes :

- Commission de financement : Taux Euribor 3 mois + 1,20 %
- Commission d'affacturage avec assurance crédit à 0,35 % (variable selon Chiffre d'Affaires de la société et la taille moyenne des factures financées)
- Montant du fonds de Garantie fixé à 10 % du montant des factures financées avec un minimum de 20.000 euros.

Les factures cédées sont garanties par le Factor dans la limite des plafonds contractuels autorisés en fonction de débiteurs.

Emprunts et Engagements hors Bilan

<u>Garantie</u>	<u>Taux</u> <u>TEG</u>	<u>Emprunts</u> <u>à l'origine</u>	<u>Dettes</u> <u>31/12/2018</u>	<u>à moins</u> <u>d'un an</u>	<u>de 1 a 5ans</u>	<u>> 5ans</u>
Prêt Véhicule Cactus	3,02%	11 583 €	4 724 €	2 962 €	1 762 €	
Crédit BP innovation	2,06%	200 000 €	105 080 €	40 226 €	64 854 €	
Prêt rachat titre Renv 1	1,04%	388 150 €	242 560 €	77 524 €	165 035 €	
Intérêts courus			69 €	69 €		
Emprunts		599 733 €	352 433 €	120 781 €	231 651 €	0 €
avance OSEO/BPI						
Prêt OSEO International	4,55%	100 000 €	15 000 €	15 000 €	0 €	
Prêt OSEO A 130	0%	250 000 €	75 000 €	50 000 €	25 000 €	
Prêt BPI Innovat. Renv 2	0%	550 000 €	550 000 €	0 €	550 000 €	
Prêt BPI Innovat. Renv 3	3,96%	750 000 €	750 000 €	0 €	450 000 €	300 000 €
avance OSEO/BPI		1 650 000 €	1 390 000 €	65 000 €	1025 000 €	300 000 €
Dépôts reçus	0,00%	0 €	12 230 €	12 230 €		
Emprunts et dettes		0 €	12 230 €	12 230 €		
divers						

Renvoi (1) : Cautions solidaires à hauteur de 155.260 euros chacune prolongée de 24 mois suivant l'échéance théorique du Prêt, de Messieurs Alexandre Vielle, Brice Delmotte et Christophe Berly de Buigne.

Renvoi (2) : Prêt à taux zero pour l'innovation accordé par BPI sur 20 trimestres.

Renvoi (3): Prêt financement immatériel et innovation au taux de 3.96 %, mode de remboursement 8 trimestres de différés d'amortissement de capital, suivi de 20 versements trimestriels garantie de 37.500 euros.

Il n'y a pas d'autres garanties données ou reçues en dehors de celle adossée au crédit bancaire ci-dessus.

Règles et Méthodes Comptables

Etat exprimé en euros

Remunération des Dirigeants (hors attribution d'instruments de capital)

En application de l'article 531-3 du Plan Comptable Général, sont à considérer comme dirigeants sociaux d'une SAS les mandataires sociaux Président et Directeurs Généraux ;

Les rémunérations des dirigeants d'Ordissimo comptabilisées en charge au cours de l'année 2018 mentionnés en euros sont les suivantes :

	<u>Fonction</u>	<u>Rémunération brute</u>
Alexandre Vielle	Président	81.040 euros
Brice Delmotte	Administrateur	79.000 euros
Christophe Berly de Buigne	Administrateur	79.000 euros

Effectifs salariés et Engagement retraite :

La société ORDISSIMO comptait en 2018 un effectif moyen de 15 salariés dont 7 cadres et 8 employés. Les engagements pour retraite correspondent aux droits acquis pour les salariés présents au 31/12/2018 et résultent d'un calcul actuariel.

Ils sont théoriquement basés sur l'utilisation des tables de mortalité, des salaires, de l'ancienneté, des taux de turn-over par tranche d'âge, d'un taux d'actualisation et d'un taux de revalorisation des salaires.

Les paramètres suivants ont été retenus pour procéder à cette évaluation :

- Méthode de calcul "Rétrospective Prorata Temporis"
- Table de mortalité Insee 2012-2014 (donnée provisoires)
- Départ des salariés à leur initiative et à 62 ans
- Augmentation annuelle des salaires constante à 2%
- Taux de rotation retenu de 10% dégressif jusqu'à 50 ans
- Taux d'actualisation de la dette probable fixé à 2% par an.

Conformément à la recommandation n°2013-02 de l'ANC (Autorité de Normalisation Comptable) et des dernières évolutions de la Norme Internationale IAS 19, le montant de la dette actuarielle résultant de ces engagements s'élève au 31/12/2018 à **81.698 euros**.

Règles et Méthodes Comptables

Etat exprimé en euros

Déficit reportable en avant :

La société ORDISSIMO conserve au 31/12/2018 un Déficit Fiscal reportable et imputable sur ses bénéfices futurs de **1.009.165 euros**.

Dans l'hypothèse où ce déficit était imputé sur des bénéfices futurs taxés au taux marginal de 25 %, l'économie future sur les sociétés peut être évaluée à **252.291 euros**.

Crédit d'impôt Compétitivité Emploi

Le Crédit d'impôt pour la Compétitivité et l'Emploi (CICE) est comptabilisé au rythme de l'engagement.

Il est à prendre en compte au fur et à mesure de l'engagement des charges de rémunérations correspondantes, que la clôture coïncide ou non avec l'année civile, pour les comptes annuels comme pour les comptes intermédiaires.

La comptabilisation du CICE a été réalisée en diminution des charges de personnel, par un crédit dans un sous-compte⁶⁴, pour un montant de **11.101 euros**.

L'utilisation du CICE a été faite conformément à son objet d'amélioration de la compétitivité de l'entreprise.

Des actions ont été menées en matière d'investissement, de recherche, d'innovation de recrutement, de prospection de nouveaux marchés.

Immobilisations

Etat exprimé en euros

	Valeurs brutes début d'exercice	Mouvements de l'exercice				Valeurs brutes au 31/12/2018
		Augmentations		Diminutions		
		Réévaluations	Acquisitions	Virt p.à p.	Cessions	
INCORPORELLES						
Frais d'établissement et de développement	3 037 538		358 520			3 396 058
Autres	23 779	449 063		467 563		5 279
TOTAL IMMOBILISATIONS INCORPORELLES	3 061 317	449 063	358 520	467 563		3 401 337
CORPORELLES						
Terrains						
Constructions sur sol propre sur sol d'autrui instal. agencement aménagement						
Instal technique, matériel outillage industriels	5 770		5 465			11 235
Instal., agencement, aménagement divers	78 524		1 480			80 004
Matériel de transport	13 738		17 683			31 421
Matériel de bureau, informatique et mobilier	22 723		5 116			27 839
Emballages récupérables et divers						
Immobilisations corporelles en cours						
Avances et acomptes						
TOTAL IMMOBILISATIONS CORPORELLES	120 755		29 744			150 499
FINANCIERES						
Participations évaluées en équivalence						
Autres participations	55 000					55 000
Autres titres immobilisés	50					50
Prêts et autres immobilisations financières	28 752		53 971		13 635	69 088
TOTAL IMMOBILISATIONS FINANCIERES	83 802		53 971		13 635	124 138
TOTAL	3 265 874	449 063	442 235	467 563	13 635	3 675 974

Amortissements

Etat exprimé en euros

	Amortissements début d'exercice	Mouvements de l'exercice		Amortissements au 31/12/2018
		Dotations	Diminutions	
INCORPORELLES				
Frais d'établissement et de développement	2 161 775	306 618		2 468 393
Autres	3 114			3 114
TOTAL IMMOBILISATIONS INCORPORELLES	2 164 889	306 618		2 471 507
CORPORELLES				
Terrains				
Constructions sur sol propre sur sol d'autrui instal. agencement aménagement				
Instal technique, matériel outillage industriels	4 783	761		5 544
Autres Instal., agencement, aménagement divers	39 573	7 367		46 940
Matériel de transport	5 128	4 823		9 951
Matériel de bureau, mobilier	22 396	1 198		23 594
Emballages récupérables et divers				
TOTAL IMMOBILISATIONS CORPORELLES	71 879	14 150		86 029
TOTAL	2 236 768	320 768		2 557 536

Ventilation des mouvements affectant la provision pour amortissements dérogatoires

	Ventilation des mouvements affectant la provision pour amortissements dérogatoires						Mouvement net des amortisse- ment à la fin de l'exercice
	Dotations			Reprises			
	Différentiel de durée et autre	Mode dégressif	Amort. fiscal exceptionnel	Différentiel de durée et autre	Mode dégressif	Amort. fiscal exceptionnel	
Frais d'établissement et de développement							
Autres immobilisations incorporelles							
TOTAL IMMOB INCORPORELLES							
Terrains							
Constructions sur sol propre sur sol d'autrui instal, agencement, aménag.							
Instal. technique matériel outillage industriels							
Instal générales Agencet aménagt divers							
Matériel de transport							
Matériel de bureau, informatique, mobilier							
Emballages récupérables, divers							
TOTAL IMMOB CORPORELLES							
Frais d'acquisition de titres de participation							
TOTAL							
TOTAL GENERAL NON VENTILE							

Provisions

Etat exprimé en euros

		Début exercice	Augmentations	Diminutions	31/12/2018
PROVISIONS REGLEMENTEES	Reconstruction gisements miniers et pétroliers				
	Provisions pour investissement				
	Provisions pour hausse des prix				
	Provisions pour amortissements dérogatoires				
	Provisions fiscales pour prêts d'installation				
	Provisions autres				
	PROVISIONS REGLEMENTEES				
PROVISIONS POUR RISQUES ET CHARGES	Pour litiges				
	Pour garanties données aux clients	10 720		1 456	9 264
	Pour pertes sur marchés à terme				
	Pour amendes et pénalités				
	Pour pertes de change				
	Pour pensions et obligations similaires				
	Pour impôts				
	Pour renouvellement des immobilisations				
	Provisions pour gros entretien et grandes révisions				
	Pour chges sociales et fiscales sur congés à payer Autres				
	PROVISIONS POUR RISQUES ET CHARGES	10 720		1 456	9 264
PROVISIONS POUR DEPRECIATION	Sur immobilisations { incorporelles corporelles des titres mis en équivalence titres de participation autres immo. financières	7 500			7 500
	Sur stocks et en-cours				
	Sur comptes clients	86 017	4 523	19 849	70 690
	Autres	118 479	131 382		249 861
	PROVISIONS POUR DEPRECIATION	211 996	135 905	19 849	328 051
TOTAL GENERAL		222 715	135 905	21 305	337 315
Dont dotations et reprises { - d'exploitation - financières - exceptionnelles		4 523 22 569 108 813		21 305	
Titres mis en équivalence : montant de la dépréciation à la clôture de l'exercice calculée selon les règles prévues à l'article 39-1.5e du C.G.I.					

Stocks et En-cours

Etat exprimé en euros

	A la fin de l'exercice	Au début de l'exercice	Variation des stocks	
			Augmentation	Diminution
Marchandises				
Marchandises revendues en l'état	1 181 136	436 125	745 011	
Approvisionnements				
Matières premières				
Autres approvisionnements				
TOTAL I	1 181 136	436 125	745 011	
Production				
Produits intermédiaires				
Produits finis				
Produits résiduels				
Autres				
TOTAL II				
Production en cours				
Produits				
Travaux				
Etudes				
Prestations de services				
Autres				
TOTAL III				
Production stockée (Total II + Total III)				

Créances et Dettes

Etat exprimé en euros

		31/12/2018	1 an au plus	plus d'1 an
CREANCES	Créances rattachées à des participations			
	Prêts			
	Autres immobilisations financières	69 088		69 088
	Clients douteux ou litigieux			
	Autres créances clients	737 170	737 170	
	Créances représentatives des titres prêtés			
	Personnel et comptes rattachés	1 113	1 113	
	Sécurité sociale et autres organismes sociaux			
	Impôts sur les bénéfices	80 019	80 019	
	Taxes sur la valeur ajoutée	110 671	110 671	
	Autres impôts, taxes versements assimilés			
	Divers	3 489	3 489	
	Groupe et associés	29 304	29 304	
	Débiteurs divers	1 377 699	1 377 699	
	Charges constatées d'avances	57 681	57 681	
	TOTAL DES CREANCES	2 466 234	2 397 146	69 088
Prêts accordés en cours d'exercice				
Remboursements obtenus en cours d'exercice				
Prêts et avances consentis aux associés (personnes physiques)				

		31/12/2018	1 an au plus	1 à 5 ans	plus de 5 ans
DETTES	Emprunts obligataires convertibles				
	Autres emprunts obligataires				
	Emprunts dettes ets de crédit à 1an max. à l'origine	1 082	1 082		
	Emprunts dettes ets de crédit à plus 1 an à l'origine	352 432	120 781	231 651	
	Emprunts et dettes financières divers	12 230	12 230		
	Fournisseurs et comptes rattachés	1 075 730	1 075 730		
	Personnel et comptes rattachés	110 017	110 017		
	Sécurité sociale et autres organismes sociaux	69 568	69 568		
	Impôts sur les bénéfices				
	Taxes sur la valeur ajoutée	242 065	242 065		
	Obligations cautionnées				
	Autres impôts, taxes et assimilés	16 049	16 049		
	Dettes sur immobilisations et comptes rattachés				
	Groupe et associés	29 072	29 072		
	Autres dettes	345 337	345 337		
Dettes représentative de titres empruntés					
Produits constatés d'avance					
	TOTAL DES DETTES	2 253 580	2 021 929	231 651	
Emprunts souscrits en cours d'exercice					
Emprunts remboursés en cours d'exercice		119 003			
Emprunts dettes associés (personnes physiques)		29 072			

ANNEXE - Élément 6.12

Charges constatées d'avance

Etat exprimé en euros	Période	Montants	31/12/2018
Charges constatées d'avance - EXPLOITATION			57 681
Formation vendeurs avance 2019		33 990	
Cotisation sponsor list avance 2019		12 500	
Assurance 2019		1 643	
Cotisation GENFA avance		846	
Excédent de versement taxe CVAE 2019		7 952	
Prestataire étranger avance 2019		750	
Charges constatées d'avance - FINANCIERES			
Charges constatées d'avance - EXCEPTIONNELLES			
TOTAL			57 681

ANNEXE - Elément 6.10

Produits à recevoir

Etat exprimé en euros

31/12/2018

Total des Produits à recevoir		53 196
Autres créances clients <i>CLIENTS FACTURES A ETABLIR</i>	47 907	47 907
Autres créances <i>AVOIRS A RECEVOIR</i> <i>ETAT, PRODUITS A RECEVOIR</i>	1 800 3 489	5 289

ANNEXE - Elément 6.11

Charges à payer

Etat exprimé en euros

31/12/2018

Total des Charges à payer		290 556
Emprunts et dettes financières divers <i>INTERETS COURUS SUR CPT COURT</i>	6 899	6 899
Dettes fournisseurs et comptes rattachés <i>FOURNISSEURS FACT/N.PARVENUES</i>	71 520	71 520
Dettes fiscales et sociales <i>PERSONNEL CONGES A PAYER</i> <i>CHARGES SOC SUR CONGES A PAYER</i> <i>ETAT, CHARGES A PAYER</i>	48 208 20 247 16 049	84 504
Autres dettes <i>CLIENTS ,RAB,REM,AV.A ACCORDER</i>	127 633	127 633

ANNEXE - Élément supplémentaire

Produits et Charges exceptionnels

Etat exprimé en euros

31/12/2018

Total des produits exceptionnels		3 000
Produits exceptionnels sur opérations de gestion <i>AUTRES PRODUITS EXCEPT.GESTION</i>	<i>3 000</i>	3 000
Total des charges exceptionnelles		109 533
Charges exceptionnelles sur opération de gestion <i>*AMENDES NON DEDUCTIBLES</i>	<i>720</i>	720
Dotations excep. aux amortissements et aux provisions <i>PROV.DEPREC.DEBITEURS DIVERS</i>	<i>108 813</i>	108 813
Résultat exceptionnel		(106 533)

ANNEXE - Elément 8

Engagements financiers

Etat exprimé en euros	31/12/2018	Engagements financiers donnés	Engagements financiers reçus
Effets escomptés non échus			
Avals, cautions et garanties			
Cautions personnelles M. Alexandre Vielle			155 260
Cautions personnelles M. Brice Delmotte			155 260
Cautions personnelles M. Christophe Berly de Buigne			155 260
Emprunt Banque Populaire Rives de Paris		465 780	
		465 780	465 780
Engagements de crédit-bail			
Engagements en pensions, retraite et assimilés			
Cf. état Engagements financiers - Engagements en pensions, retraite et assimilés			
Autres engagements			
Cf. état Engagements financiers - Autres engagements			
Montant financé au 31/12/2017 dans le cadre des encours garanties.			
Total des engagements financiers (1)		465 780	465 780
(1) Dont concernant :			
Les dirigeants			
Les filiales			
Les participations			
Les autres entreprises liées			

Cautions solidaires de Messieurs Alexandre Vielle, Brice Delmotte et Christophe Berly de Buigne, à hauteur de 155 260 euros chacune prolongée de 24 mois suivant l'échéance théorique du Prêt onseni par la Banque Populaire Rives de Paris et finançant le rachat des titres Ordissimo (En cours du Prêt **242 560€** au 31/12/2018).

Capital social

Etat exprimé en euros

	31/12/2018	Nombre	Val. Nominale	Montant
ACTIONS / PARTS SOCIALES	Du capital social début exercice	1 422 200,00	0,2500	355 550,00
	Emises pendant l'exercice	1 089 015,00	0,2500	272 253,75
	Remboursées pendant l'exercice		0,0000	
	Du capital social fin d'exercice	2 511 215,00	0,2500	627 803,75

Effectif moyen

	31/12/2018	Interne	Externe
EFFECTIF MOYEN PAR CATEGORIE	Cadres & professions intellectuelles supérieures	7	
	Professions intermédiaires		
	Employés	8	
	Ouvriers		
	TOTAL		15

Variations des Capitaux Propres

Etat exprimé en euros	Capitaux propres clôture 31/12/2017	Affectation du résultat N-1 ¹	Apports avec effet rétroactif	Variations en cours d'exercice ²	Capitaux propres clôture 31/12/2018
Capital social	355 550			272 254	627 804
Primes d'émission, de fusion, d'apport ...	1 049 259			5 010 183	6 059 441
Ecart de réévaluation					
Réserve légale	1 000				1 000
Réserves statutaires ou contractuelles					
Réserves réglementées					
Autres réserves	6 742				6 742
Report à nouveau	(1 058 350)	678 493			(379 857)
Résultat de l'exercice	678 493	(678 493)		(129 348)	(129 348)
Subventions d'investissement					
Provisions réglementées					
TOTAL	1 032 694			5 153 089	6 185 782

Date de l'assemblée générale

Dividendes attribués

¹ dont dividende provenant du résultat n-1

Capitaux propres à l'ouverture de l'exercice après affectation du résultat n-1 1 032 694

Capitaux propres à l'ouverture de l'exercice après apports avec effet rétroactif 1 032 694

² Dont variation dues à des modifications de structure au cours de l'exercice

Variation des capitaux propres au cours de l'exercice hors opérations de structure 5 153 089

ANNEXE - Élément 15

Filiales et participations

Etat exprimé en euros

31/12/2018

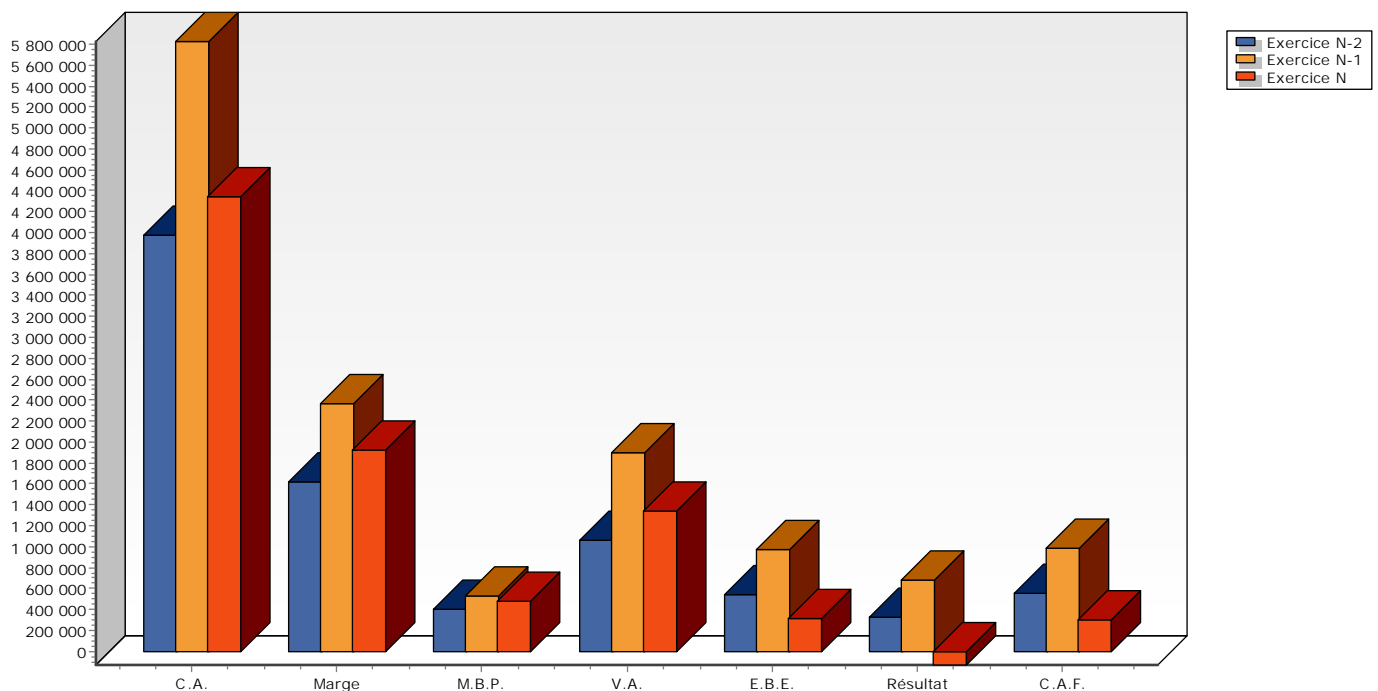
	Capital	Capitaux propres	Q. part du capital détenue (en pourcentage)	Valeur comptable des titres détenus	
				Brute	Nette
A. Renseignements détaillés					
1. Filiales (Plus de 50 %)					
SUBSTANTIEL SERVICES	7 500	(22 003)	100,00	7 500	7 500
SUBSTANTIEL DISTRIBUTION	7 500	(40 553)	100,00	7 500	
2. Participations (10 à 50 %)					
SENIORALIS	80 000	146 663	50,00	40 000	40 000
1. Filiales (Plus de 50 %)					
SUBSTANTIEL SERVICES	46 758		49 558	26	
SUBSTANTIEL DISTRIBUTION	10 480			(1 469)	
2. Participations (10 à 50 %)					
SENIORALIS	29 304		329 917	98 662	
B. Renseignements globaux					
	Filiales non reprises en A		Participations non reprises en A		
	françaises	étrangères	françaises	étrangères	
Capital					
Capitaux propres					
Quote part détenue en pourcentage					
Valeur comptable des titres détenus - Brute					
Valeur comptable des titres détenus - Nette					
Prêts et avances consentis					
Montant des cautions et avals					
Chiffre d'affaires					
Résultat du dernier exercice clos					
Dividendes encaissés					

Substantiel Distribution : Titres dépréciés à 100 % car la filiale n'a plus d'activité

Chiffres clés de l'entreprise

Etat exprimé en euros

	31/12/2018	31/12/2017	Variation	N/N-1	31/12/2016
Nombre de mois	12	12			12
Chiffre d'affaires	4 347 738	5 824 834	(1 477 095)	-25,36	3 972 882
Marge commerciale	1 922 581	2 370 289	(447 708)	-18,89	1 623 093
<i>% sur vente de marchandises</i>	49,74	44,90			46,96
Marge brute de production	472 898	525 328	(52 430)	-9,98	403 734
<i>% sur production</i>	56,23	56,00			58,64
Valeur ajoutée	1 345 102	1 902 106	(557 005)	-29,28	1 059 147
<i>% sur CA</i>	30,94	32,66			26,66
Excédent brut d'exploitation	310 592	976 928	(666 336)	-68,21	537 277
<i>% sur CA</i>	7,14	16,77			13,52
Résultat net comptable	(129 348)	678 493	(807 840)	-119,0	322 333
<i>% sur CA</i>	-2,98	11,65			8,11
Capacité d'autofinancement	306 020	986 229	(680 209)	-68,97	551 059
Besoin en fonds de roulement	1 719 517	100 282	1 619 235	N/S	(108 291)
<i>Nombre de jours de CA</i>	142,38	6,20			(9,81)
Rotations (en jours)					
- Stock marchandises	108,31	31,73			32,64
- Stock produits finis					
- Crédit fournisseurs	87,62	85,49			90,79
- Crédit clients	51,97	21,49			22,57



Soldes Intermédiaires de Gestion

Etat exprimé en euros	01/01/2018 31/12/2018	12 mois	01/01/2017 31/12/2017	12 mois	Ecart	%
CHIFFRE D'AFFAIRES	4 347 738	<i>100,00</i>	5 824 834	<i>100,00</i>	(1 477 095)	<i>-25,36</i>
Ventes de marchandises	3 865 286	<i>88,90</i>	5 278 748	<i>90,62</i>	(1 413 462)	<i>-26,78</i>
- Achats de marchandises	2 687 716	<i>69,53</i>	3 214 130	<i>60,89</i>	(526 414)	<i>-16,38</i>
- Variation stocks de marchandises	(745 011)	<i>-19,27</i>	(305 671)	<i>-5,79</i>	(439 340)	<i>143,73</i>
MARGE COMMERCIALE	1 922 581	<i>49,74</i>	2 370 289	<i>44,90</i>	(447 708)	<i>-18,89</i>
Production vendue : Biens						
+ Production vendue : Travaux	482 453	<i>11,10</i>	546 086	<i>9,38</i>	(63 633)	<i>-11,65</i>
+ Production vendue : Services						
+ Variation production stockée	358 520	<i>8,25</i>	391 953	<i>6,73</i>	(33 433)	<i>-8,53</i>
+ Production immobilisée						
PRODUCTION DE L'EXERCICE	840 973	<i>19,34</i>	938 039	<i>16,10</i>	(97 066)	<i>-10,35</i>
PRODUCTION + MARGE COMMERCIALE	2 763 553	<i>63,56</i>	3 308 328	<i>56,80</i>	(544 775)	<i>-16,47</i>
- Achats stockés approvisionnement	2 276	<i>0,05</i>	5 172	<i>0,09</i>	(2 896)	<i>-55,99</i>
- Variation des stocks et approvisionnement						
- Achats de sous-traitance	365 798	<i>8,41</i>	407 539	<i>7,00</i>	(41 741)	<i>-10,24</i>
- Achats non stockés	19 785	<i>0,46</i>	26 907	<i>0,46</i>	(7 122)	<i>-26,47</i>
- Autres charges externes	1 030 592	<i>23,70</i>	966 604	<i>16,59</i>	63 988	<i>6,62</i>
VALEUR AJOUTEE PRODUITE	1 345 102	<i>30,94</i>	1 902 106	<i>32,66</i>	(557 005)	<i>-29,28</i>
+ Subventions d'exploitation	386	<i>0,01</i>	3 975	<i>0,07</i>	(3 590)	<i>-90,30</i>
- Impôts, taxes sur rémunérations	4 446	<i>0,10</i>	10 672	<i>0,18</i>	(6 227)	<i>-58,34</i>
- Autres impôts et taxes	18 591	<i>0,43</i>	24 624	<i>0,42</i>	(6 033)	<i>-24,50</i>
- Salaires et traitements	713 539	<i>16,41</i>	636 526	<i>10,93</i>	77 014	<i>12,10</i>
- Charges sociales	298 319	<i>6,86</i>	257 332	<i>4,42</i>	40 988	<i>15,93</i>
EXCEDENT BRUT D'EXPLOITATION	310 592	<i>7,14</i>	976 928	<i>16,77</i>	(666 336)	<i>-68,21</i>
+ Reprises sur amortissements et provisions	21 305	<i>0,49</i>	811	<i>0,01</i>	20 494	<i>N/S</i>
+ Autres produits d'exploitation	581	<i>0,01</i>	32 556	<i>0,56</i>	(31 975)	<i>-98,22</i>
+ Transfert de charges d'exploitation	2 095	<i>0,05</i>			2 095	
- Dotations aux amort.,dépréciations et provisions	325 290	<i>7,48</i>	308 547	<i>5,30</i>	16 743	<i>5,43</i>
- Autres charges de gestion courante	45 475	<i>1,05</i>	49 306	<i>0,85</i>	(3 831)	<i>-7,77</i>
RESULTAT EXPLOITATION	(36 192)	<i>-0,83</i>	652 442	<i>11,20</i>	(688 634)	<i>-105,5</i>
+ Quote-part sur opérations en commun						
+ Produits financiers	14 635	<i>0,34</i>	4 780	<i>0,08</i>	9 855	<i>206,18</i>
- Quote-part sur opérations en commun						
- Charges financières	70 175	<i>1,61</i>	42 855	<i>0,74</i>	27 319	<i>63,75</i>
RESULTAT COURANT AVANT IMPOTS	(91 733)	<i>-2,11</i>	614 366	<i>10,55</i>	(706 099)	<i>-114,9</i>
Produits exceptionnels	3 000	<i>0,07</i>	1 600	<i>0,03</i>	1 400	<i>87,50</i>
- Charges exceptionnelles	109 533	<i>2,52</i>	487	<i>0,01</i>	109 045	<i>N/S</i>
RESULTAT EXCEPTIONNEL	(106 533)	<i>-2,45</i>	1 113	<i>0,02</i>	(107 645)	<i>N/S</i>
- Participation des salariés						
- Impôts sur les bénéfices	(68 918)	<i>-1,59</i>	(63 014)	<i>-1,08</i>	(5 904)	<i>-9,37</i>
RESULTAT DE L'EXERCICE	(129 348)	<i>-2,98</i>	678 493	<i>11,65</i>	(807 840)	<i>-119,0</i>

Flux de trésorerie

Etat exprimé en euros

		31/12/2018	31/12/2017
OPERATIONS D'EXPLOITATION	Résultat net	(129 348)	678 493
	<i>Elimination des charges et produits sans incidence sur la trésorerie et non liés à l'activité</i>		
	+ Amortissements, dépréciations et provisions	456 673	308 547
	- Reprises sur amortissements et provisions	(21 305)	(811)
	- Produits de cession éléments de l'actif		
	+ Valeur nette comptable des éléments cédés		
	- Quote part de subventions d'investissements virée au compte de résultat		
	CAPACITE D'AUTOFINANCEMENT	306 020	986 229
	<i>Incidence des décalages de trésorerie sur les créances d'exploitation (valeurs brutes)</i>		
	+/- Variation des stocks	(745 011)	(305 671)
+/- Variation des créances clients	(62 758)	(162 386)	
+/- Variation des autres créances d'exploitation	(688 078)	(213 318)	
+/- Variation des dettes fournisseurs	(104 898)	397 232	
+/- Variation des autres dettes d'exploitation	(18 489)	75 570	
	FLUX DE TRESORERIE D'EXPLOITATION	(1 313 214)	777 655
OPERATIONS D'INVESTISSEMENT	Cessions immobilisations incorporelles		
	+ Cessions immobilisations corporelles	18 500	
	+ Cessions/réductions immobilisations financières	4 164	373
	- Acquisitions immobilisations incorporelles	(358 520)	(410 453)
	- Acquisitions immobilisations corporelles	(29 744)	(8 916)
	- Acquisitions immobilisations financières	(44 500)	(20 000)
<i>Incidence des décalages de trésorerie sur les opérations d'investissement</i>			
+/- Variation des dettes fournisseurs sur immobilisations			
	FLUX DE TRESORERIE D'INVESTISSEMENT	(410 100)	(438 996)
OPERATIONS DE FINANCEMENT	Augmentation de capital ¹	5 282 436	
	- Réduction de capital		(438 190)
	- Distributions mises en paiement		
	+ Augmentation des dettes financières (A)	1 300 000	394 453
	- Remboursement des dettes financières (A)	(327 534)	(238 535)
	+ Avances reçues des tiers		
	- Avances remboursées aux tiers		
	<i>Incidence des décalages de trésorerie sur les opérations de financement</i>		
- Variation du capital souscrit non appelé			
- Variation du capital souscrit appelé non versé			
	FLUX DE TRESORERIE DE FINANCEMENT	6 254 903	(282 273)
TRESORERIE	Trésorerie d'ouverture	937 288	880 901
	Trésorerie de clôture	5 468 876	937 288
	VARIATION DE LA TRESORERIE	4 531 589	56 387

¹dont subventions d'investissement reçues

(A) Y compris les comptes courants d'associés